

Argenta-Fund Actions Belges est un compartiment de "Argenta-Fund", une société d'investissement à capital variable (SICAV) de droit luxembourgeois à compartiments multiples soumise à la partie I de la loi luxembourgeoise du 17 décembre 2010 concernant les organismes de placement collectif. La SICAV a été créée le 27 novembre 1987 pour une durée indéterminée. La SICAV est soumise à la directive européenne sur la fiscalité de l'épargne (voir prospectus)

Objectif et politique d'investissement

L'objectif du compartiment ACTIONS BELGES est de reproduire la composition de l'indice "BEL 20". A cette fin, le compartiment investira dans les actions qui composent l'indice "BEL 20". La durée recommandée des investissements est d'au moins 7 ans.

Chiffres-clés au 30/11/2011

Valeur d'inventaire	EUR	3 430.16
Actifs Nets	EUR	15 089 274.09
Date de lancement		26/04/1994
Valeur initiale	EUR	2 478.94
Code ISIN		LU0056758476

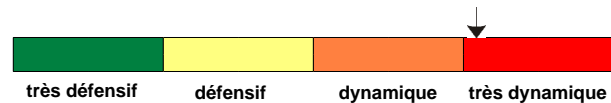
Structure des frais

Frais de souscription	2.00 %
Frais de rachat	0.00 %
TER (Total Expense Ratio)	1.75 %
PTR (Portfolio Turnover Ratio)	45.62 %

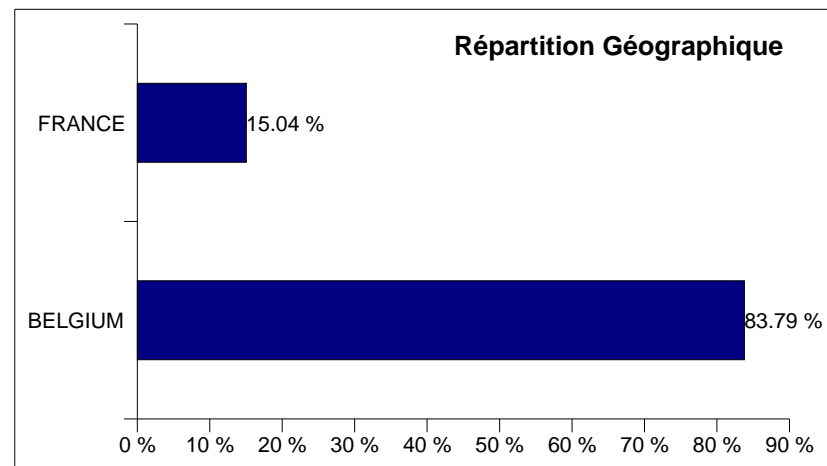
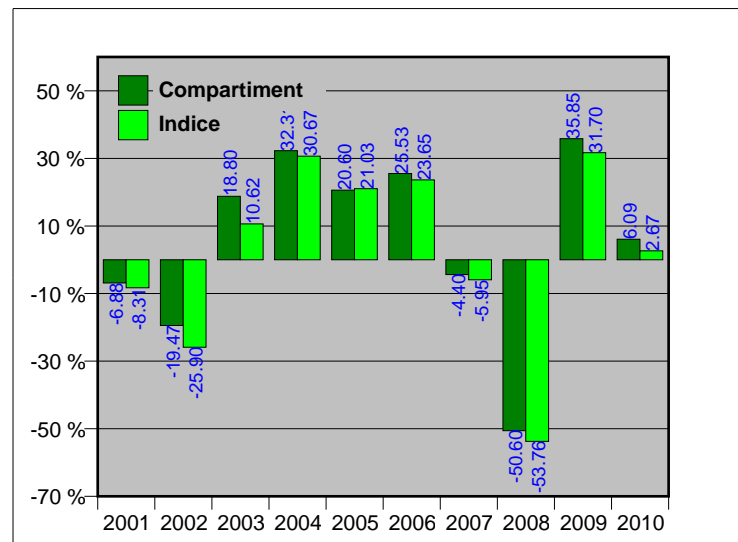
Classe de risque 5

Les investissements dans ce compartiment sont soumis aux fluctuations des marchés et l'investisseur risque, le cas échéant, de récupérer un montant inférieur à celui qu'il a investi.

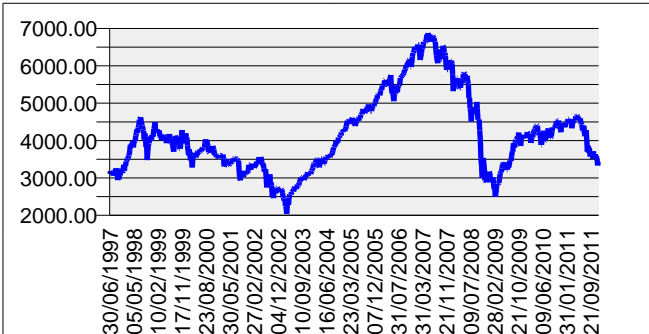
Vu la composition du compartiment, le produit est classé sous la classe de risque BEAMA 5 sur une échelle de 0 (risque faible) à 6 (risque élevé). Cette classification est basée sur l'écart-type du compartiment ou de l'indice de référence.



Rendements annuels des 10 derniers exercices comptables (01/01-31/12) (*)



Evolution de la valeur d'inventaire (EUR) (*)



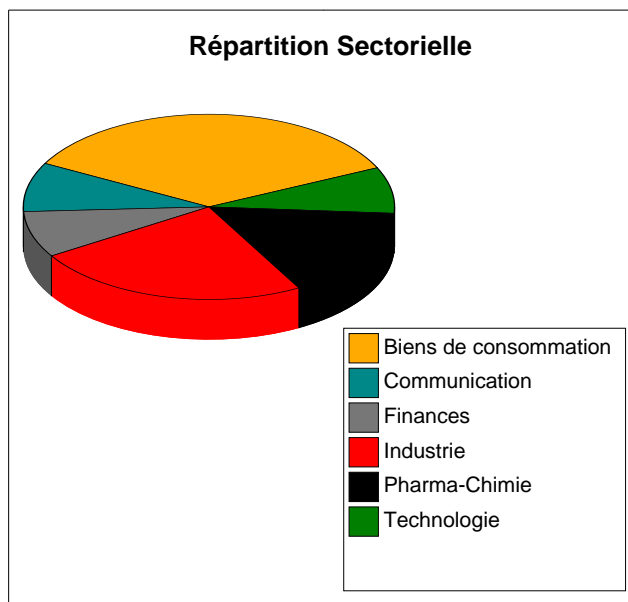
Argenta-Fund Actions Belges

(*) Les rendements sont basés sur des données historiques qui n'offrent aucune garantie pour le futur et qui ne tiennent pas compte de fusions éventuelles de compartiments. Ils sont calculés hors frais et taxes.

Compositions des actifs au 30/11/2011

ANHEUSER-BUSCH INBEV	17.44 %
DELHAIZE GROUP	8.66 %
UCB	4.59 %
SOLVAY	4.37 %
ACKERMANS VAN HAAREN	3.95 %
COFINIMMO	3.58 %
MOBISTAR	3.56 %
KBC GROEP NV	2.53 %
OMEGA PHARMA	1.86 %
DEXIA	0.78 %
% de l'actif du top 10	51.32 %
Nombre des positions	20

Répartition Sectorielle



Argenta-Fund Actions Europe est un compartiment de "Argenta-Fund", une société d'investissement à capital variable (SICAV) de droit luxembourgeois à compartiments multiples soumise à la partie I de la loi luxembourgeoise du 17 décembre 2010 concernant les organismes de placement collectif. La SICAV a été créée le 27 novembre 1998 pour une durée indéterminée. La SICAV est soumise à la directive européenne sur la fiscalité de l'épargne (voir prospectus)

Objectif et politique d'investissement

L'objectif du compartiment ARGENTA-FUND Actions Europe est de procurer à ses actionnaires un rendement aussi élevé que possible des capitaux investis, tout en veillant à limiter le risque au niveau des débiteurs. A cette fin, le compartiment investira en actions d'entreprises qui ont leur siège ou exercent une part prépondérante de leur activité économique en Europe. Le compartiment recherchera surtout l'investissement en actions sous-évaluées, en se basant sur les analyses d'ARGENTA BANQUE D'EPARGNE S.A., conseiller en investissements et placements du compartiment. A titre accessoire, le compartiment pourra détenir des liquidités. La durée recommandée des investissements est d'au moins 7 ans.

Chiffres-clés au 30/11/2011

Valeur d'inventaire	EUR	1,933.13
Actifs Nets	EUR	85 716 038.55
Date de lancement		07/04/1998
Valeur initiale	EUR	2 478.94
Code ISIN		LU0085790326

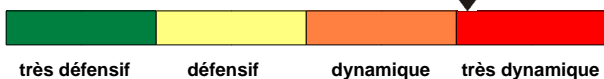
Structure des frais

Frais de souscription	2.00 %
Frais de rachat	0.00 %
TER (Total Expense Ratio)	1.74 %
PTR (Portfolio Turnover Ratio)	-51.74 %

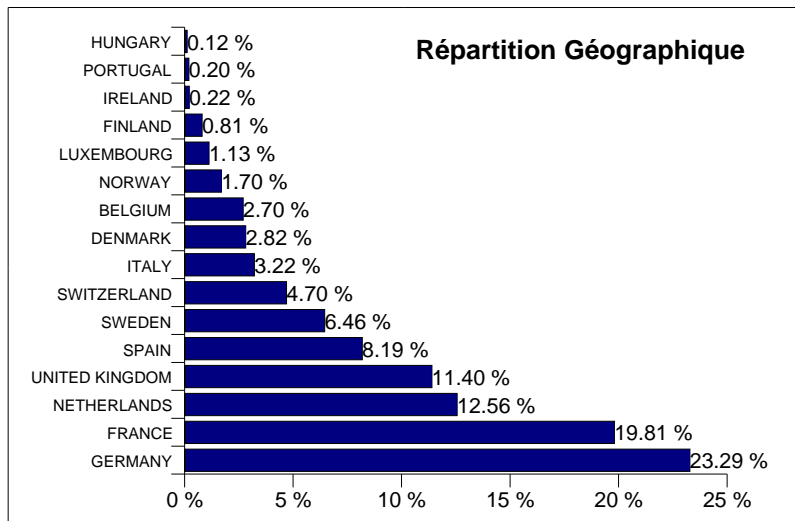
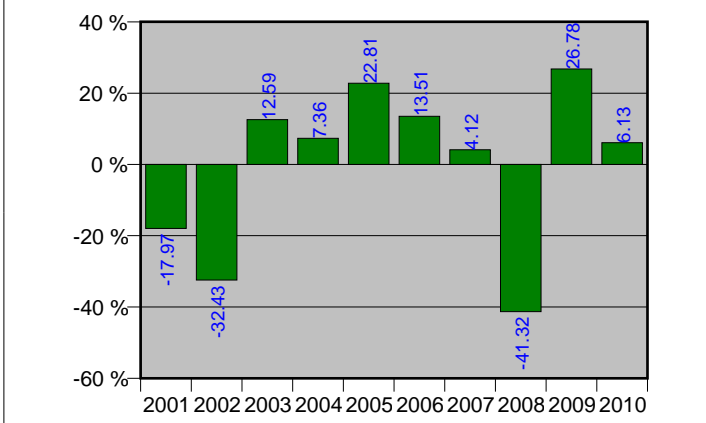
Classe de risque 5

Les investissements dans ce compartiment sont soumis aux fluctuations des marchés et l'investisseur risque, le cas échéant, de récupérer un montant inférieur à celui qu'il a investi.

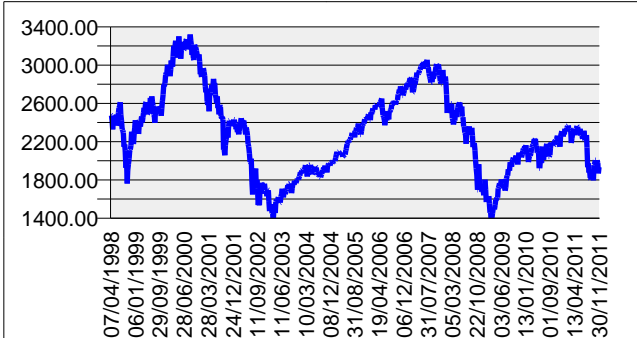
Vu la composition du compartiment, le produit est classé sous la classe de risque BEAMA 5 sur une échelle de 0 (risque faible) à 6 (risque élevé). Cette classification est basée sur l'écart-type du compartiment ou de l'indice de référence.



Rendements annuels des derniers exercices comptables (01/01-31/12) (*)



Evolution de la valeur d'inventaire (EUR) (*)

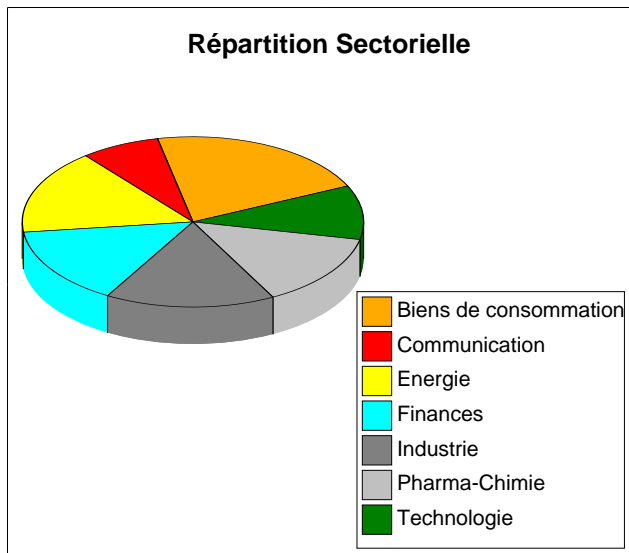


Argenta-Fund Actions Europe

(*) Les rendements sont basés sur des données historiques qui n'offrent aucune garantie pour le futur et qui ne tiennent pas compte de fusions éventuelles de compartiments. Ils sont calculés hors frais et taxes.

Compositions des actifs au 30/11/2011

SIEMENS	4.27 %
BASF SE	3.94 %
ROYAL DUTCH SHELL PLC 'A' SHS	3.32 %
TOTAL	3.27 %
UNILEVER NV	2.85 %
SAP SYSTEME ANWENDUNGEN ORD.	2.30 %
BMW	2.29 %
TELEFONICA	2.29 %
SANOFI	2.20 %
NOVO NORDISK A/S	2.14 %
% de l'actif du top 10	28.87 %
Nombre des positions	152



Tout renseignement contractuel relatif au compartiment renseigné dans cette publication figure dans le prospectus.

Le prospectus d'émission, le prospectus simplifié ainsi que le dernier rapport (semi-) annuel de gestion sont disponibles gratuitement auprès des agences d'Argenta ou par consultation de son site internet www.argenta.be ou www.argenta.lu

Date de rédaction: 30/11/2011

Argenta-Fund Actions Bancaires est un compartiment de "Argenta-Fund", une société d'investissement à capital variable (SICAV) de droit luxembourgeois à compartiments multiples soumise à la partie I de la loi luxembourgeoise du 17 décembre 2010 concernant les organismes de placement collectif. La SICAV a été créée le 27 novembre 1987 pour une durée indéterminée. La SICAV est soumise à la directive européenne sur la fiscalité de l'épargne (voir prospectus)

Objectif et politique d'investissement

L'objectif du compartiment ACTIONS BANCAIRES est de reproduire la composition de l'indice "EURO STOXX Banks®". A cette fin, le compartiment investira dans les actions qui composent l'indice "EURO STOXX Banks®". La durée recommandée des investissements est d'au moins 7 ans.

Chiffres-clés au 30/11/2011

Valeur d'inventaire	EUR	862.98
Actifs Nets	EUR	10 156 439.31
Date de lancement		05/05/1999
Valeur initiale	EUR	2 478.94
Code ISIN		LU0096455786

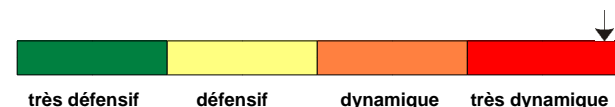
Structure des frais

Frais de souscription	2.00 %
Frais de rachat	0.00 %
TER (Total Expense Ratio)	1.72 %
PTR (Portfolio Turnover Ratio)	-9.97 %

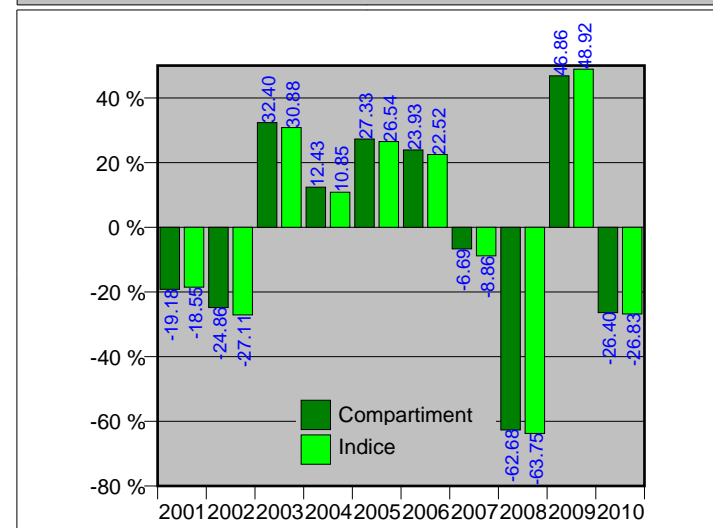
Classe de risque 6

Les investissements dans ce compartiment sont soumis aux fluctuations des marchés et l'investisseur risque, le cas échéant, de récupérer un montant inférieur à celui qu'il a investi.

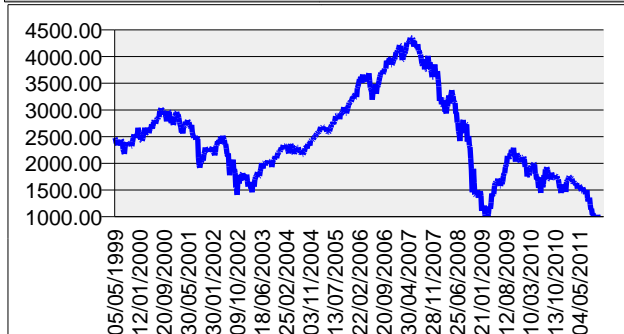
Vu la composition du compartiment, le produit est classé sous la classe de risque BEAMA 6 sur une échelle de 0 (risque faible) à 6 (risque élevé). Cette classification est basée sur l'écart-type du compartiment ou de l'indice de référence.



Rendements annuels des derniers exercices comptables (01/01-31/12) (*)



Evolution de la valeur d'inventaire (EUR) (*)

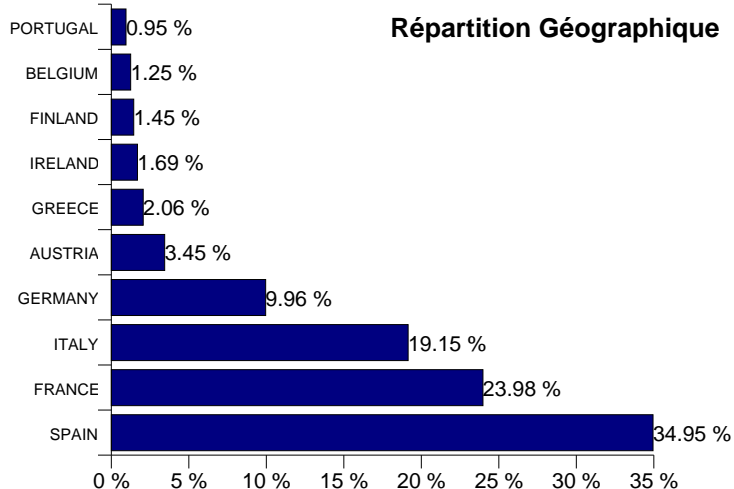


Argenta-Fund Actions Bancaires

(*) Les rendements sont basés sur des données historiques qui n'offrent aucune garantie pour le futur et qui ne tiennent pas compte de fusions éventuelles de compartiments. Ils sont calculés hors frais et taxes.

Compositions des actifs au 30/11/2011

BANCO SANTANDER CENT.HISPANO	22.12 %
BNP PARIBAS	13.61 %
COMMERZBANK	5.06 %
DEUTSCHE BANK	4.90 %
BCO BILBAO VIZCAYA ARGENTARIA	4.62 %
UNICREDITO	4.57 %
SOCIETE GENERALE A	4.53 %
INTESA SANPAOLO	4.39 %
CREDIT AGRICOLE	4.33 %
ERSTE BANK OSTERR.SPARKASSEN	2.75 %
% de l'actif du top 10	70.88 %
Nombre des positions	33



Répartition Sectorielle

100% Eurobanques

Argenta-Fund Actions Distribution est un compartiment de "Argenta-Fund", une société d'investissement à capital variable (SICAV) de droit luxembourgeois à compartiments multiples soumise à la partie I de la loi luxembourgeoise du 17 décembre 2010 concernant les organismes de placement collectif. La SICAV a été créée le 27 novembre 1987 pour une durée indéterminée. La SICAV est soumise à la directive européenne sur la fiscalité de l'épargne (voir prospectus)

Objectif et politique d'investissement

L'objectif principal du compartiment est de procurer à ses actionnaires un rendement aussi élevé que possible des capitaux investis en effectuant des placements dans des actions d'entreprises européennes cotées en bourse et faisant partie du secteur de la distribution. La durée recommandée des investissements dans ce compartiment est d'au moins 7 ans.

Chiffres-clés au #SYNTAX

Valeur d'inventaire		2 520.27
Actifs Nets	EUR	9 123 393.96
Date de lancement		01/09/1999
Valeur initiale		2 478.94
Code ISIN	EUR	LU0100749679

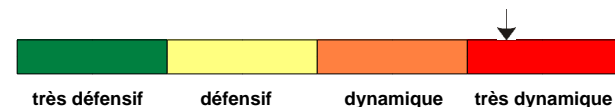
Structure des frais

Frais de souscription	2.00 %
Frais de rachat	0.00 %
TER (Total Expense Ratio)	1.74 %
PTR (Portfolio Turnover Ratio)	20.60 %

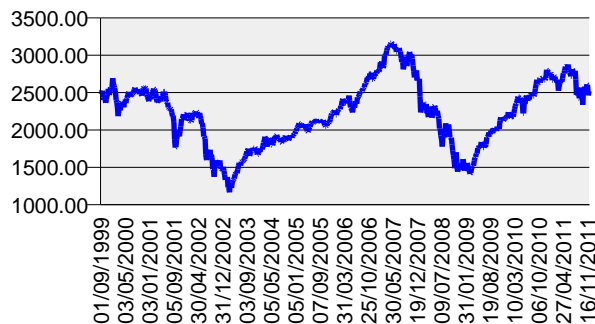
Classe de risque 5

Les investissements dans ce compartiment sont soumis aux fluctuations des marchés et l'investisseur risque, le cas échéant, de récupérer un montant inférieur à celui qu'il a investi.

Vu la composition du compartiment, le produit est classé sous la classe de risque BEAMA 5 sur une échelle de 0 (risque faible) à 6 (risque élevé). Cette classification est basée sur l'écart-type du compartiment ou de l'indice de référence.



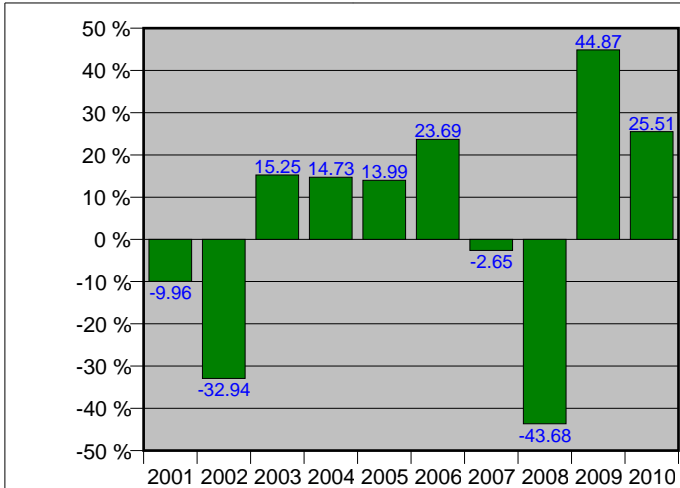
Evolution de la valeur d'inventaire (EUR) (*)



Argenta-Fund Actions Distribution

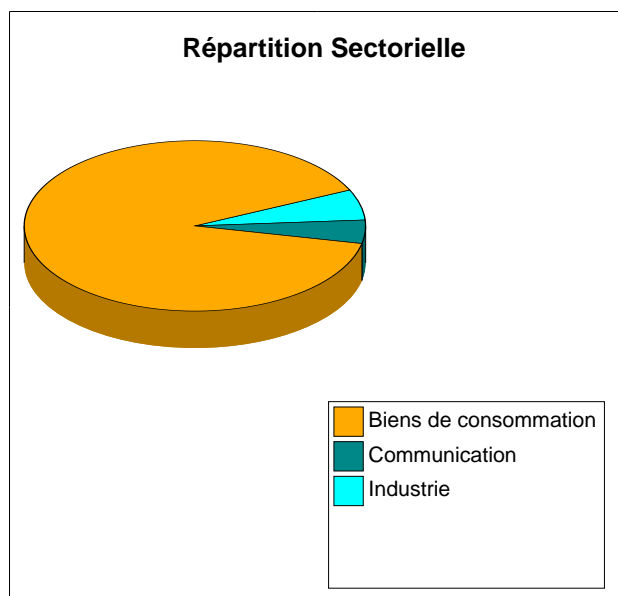
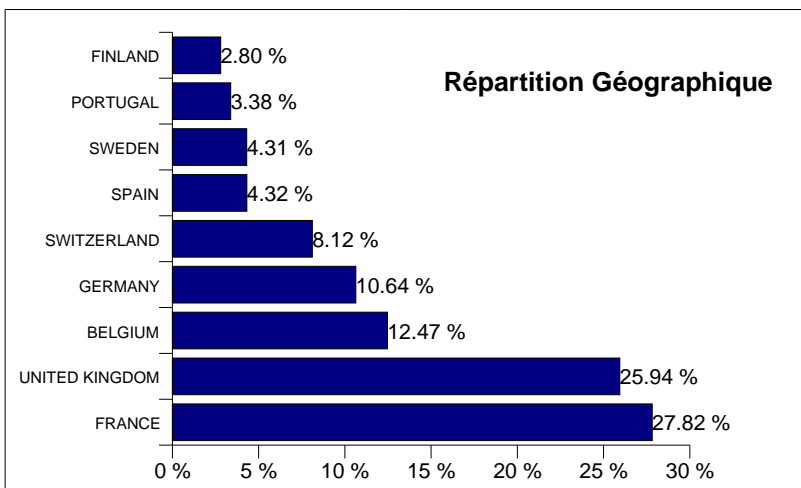
(*) Les rendements sont basés sur des données historiques qui n'offrent aucune garantie pour le futur et qui ne tiennent pas compte de fusions éventuelles de compartiments. Ils sont calculés hors frais et taxes.

Rendements annuels des derniers exercices comptables (01/01-31/12) (*)



Compositions des actifs au #SYNTAX

LVMH MOET HENNESSY VUITTON	6.33 %
NEXT GROUP	5.61 %
COLRUYT	5.44 %
ADIDAS AG	5.37 %
MARKS SPENCER GROUP NEW	5.10 %
PINAULT PRINTEMPS REDOUTE	5.05 %
L'OREAL	5.04 %
SAINSBURY	4.71 %
COMPAGNIE FINANCIERE RICHEMONT S	4.69 %
INDITEX	4.32 %
% de l'actif du top 10	51.66 %
Nombre des positions	25



Argenta-Fund Fonds d'état est un compartiment de "Argenta-Fund", une société d'investissement à capital variable (SICAV) de droit luxembourgeois à compartiments multiples soumise à la partie I de la loi luxembourgeoise du 17 décembre 2010 concernant les organismes de placement collectif. La SICAV a été créée le 27 novembre 1987 pour une durée indéterminée. La SICAV est soumise à la directive européenne sur la fiscalité de l'épargne (voir prospectus)

Objectif et politique d'investissement

L'objectif principal du compartiment est de procurer à ses actionnaires un rendement aussi élevé que possible des capitaux investis, tout en veillant à limiter le risque au niveau des débiteurs. A cette fin, le compartiment investira principalement en obligations de l'Etat belge. La durée recommandée des investissements est de 3 à 5 ans.

Chiffres-clés au 30/11/2011

Valeur d'inventaire	EUR	3 439.94
Actifs Nets	EUR	4 269 864.06
Date de lancement		07/07/1998
Valeur initiale	EUR	2 478.94
Code ISIN		LU0087793682

Structure des frais

Frais de souscription	2.00 %
Frais de rachat	0.00 %
TER (Total Expense Ratio)	1.89 %
PTR (Portfolio Turnover Ratio)	-0.14 %

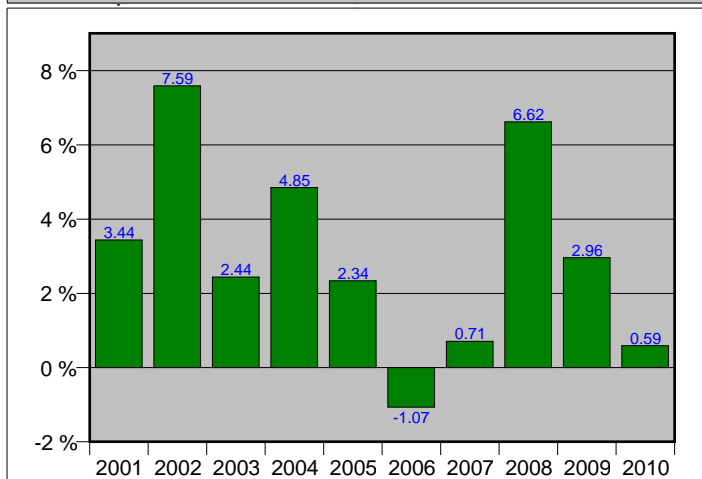
Classe de risque 1

Ce compartiment est principalement exposé aux risques de taux d'intérêt et de crédit associés à tout investissement en obligations. Pour l'investisseur, le risque majeur associé à tout investissement en obligations consiste dans la perte potentielle de la valeur de cet investissement suite (i) à une hausse des taux d'intérêts et/ou (ii) à une baisse de la qualité de l'émetteur, voire même (iii) à sa défaillance dans le remboursement du capital à l'échéance ou le paiement d'intérêts. Pour ces raisons, l'investisseur risque, le cas échéant, de récupérer un montant inférieur à celui qu'il a investi.

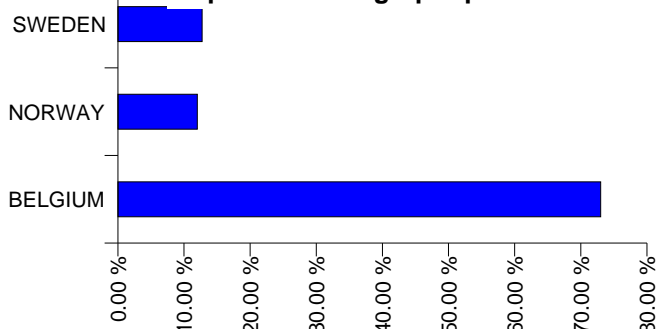
Vu la composition du compartiment, le produit est classé sous la classe de risque BEAMA 1 sur une échelle de 0 (risque faible) à 6 (risque élevé). Cette classification est basée sur l'écart-type du compartiment ou de l'indice de référence.



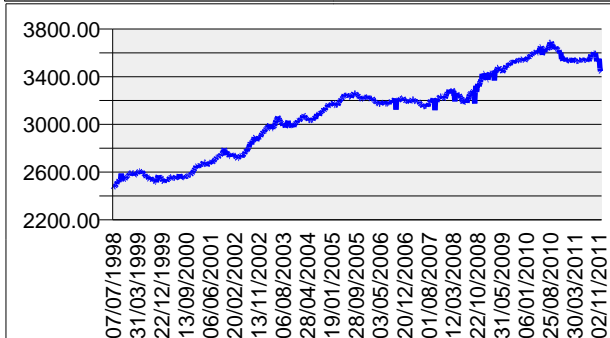
Rendements annuels des derniers exercices comptables (01/01-31/12) (*)



Répartition Géographique



Evolution de la valeur d'inventaire (EUR) (*)



Argenta-Fund Fonds d'état

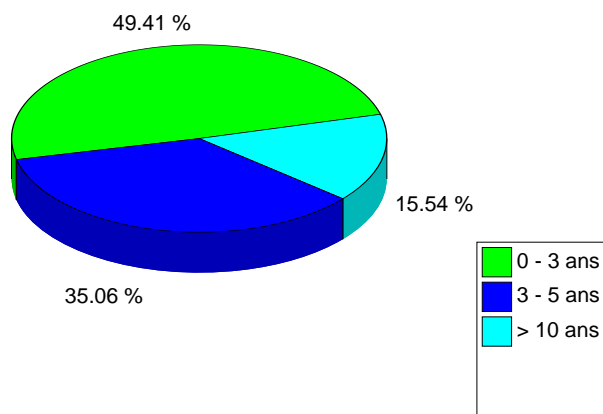
(*) Les rendements sont basés sur des données historiques qui n'offrent aucune garantie pour le futur et qui ne tiennent pas compte de fusions éventuelles de compartiments. Ils sont calculés hors frais et taxes.

Compositions des actifs au 30/11/2011

BELGIUM 8% OLO 282 28/03/15	23.09 %
BELGIUM 5.5% OLO 291 28/03/28	15.19 %
SWEDEN GOVT SGB6 3/4 05/05/14	12.73 %
NORWEGIAN GOVERNMT NGB6 1/2	12.02 %
BELGIUM KINGDOM 2.75% OLO 319	11.18 %
BELGIUM 8% OLO 262 24/12/12	9.84 %
BELGIUM 4.25% OLO 303 28/09/14	7.11 %
BELGIUM 5% OLO 298 28/09/12	6.60 %
% de l'actif du top 10	97.76 %

Nombre des positions	8
----------------------	---

Répartition durée résiduelle



Tout renseignement contractuel relatif au compartiment renseigné dans cette publication figure dans le prospectus.

Le prospectus d'émission, le prospectus simplifié ainsi que le dernier rapport (semi-) annuel de gestion sont disponibles gratuitement auprès des agences d'Argenta ou par consultation de son site internet www.argenta.be ou www.argenta.lu

Date de rédaction: 30/11/2011

Argenta-Fund Actions Technologie est un compartiment de "Argenta-Fund", une société d'investissement à capital variable (SICAV) de droit luxembourgeois à compartiments multiples soumise à la partie I de la loi luxembourgeoise du 17 décembre 2010 concernant les organismes de placement collectif. La SICAV a été créée le 27 novembre 1987 pour une durée indéterminée. La SICAV est soumise à la directive européenne sur la fiscalité de l'épargne (voir prospectus)

Objectif et politique d'investissement

L'objectif principal du compartiment ARGENTA-FUND Actions Technologie est de procurer à ses actionnaires un rendement aussi élevé que possible des capitaux investis, tout en veillant à limiter le risque au niveau des débiteurs. A cette fin, le compartiment investira dans les actions d'entreprises de technologie, de télécommunication et d'internet du monde entier cotées en bourse. Le compartiment recherchera surtout l'investissement en actions sous-évaluées, en se basant sur les analyses d'ARGENTA BANQUE D'EPARGNE S.A., conseiller en investissements et placements du compartiment. La durée recommandée des investissements est d'au moins 7 ans.

Chiffres-clés au 30/11/2011

Valeur d'inventaire	EUR	1 497.97
Actifs Nets	EUR	23 891 827.94
Date de lancement		01/09/1999
Valeur initiale	EUR	2 478.94
Code ISIN		LU0100749083

Structure des frais

Frais de souscription	2.00 %
Frais de rachat	0.00 %
TER (Total Expense Ratio)	1.73 %
PTR (Portfolio Turnover Ratio)	-30.20 %

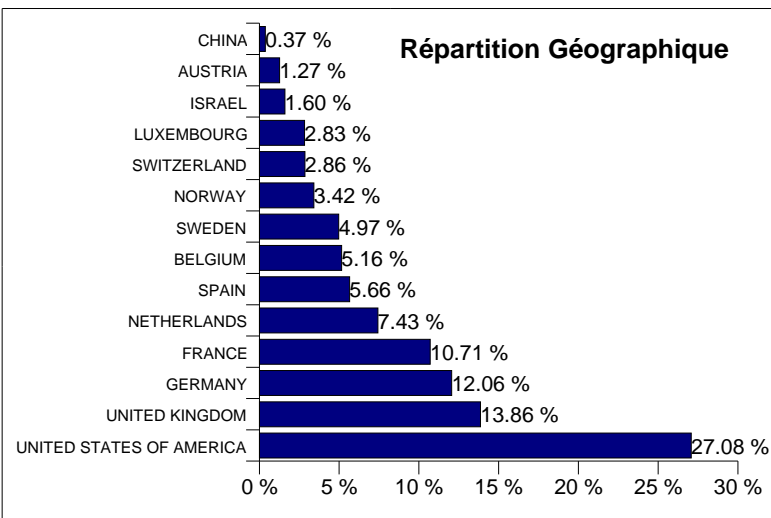
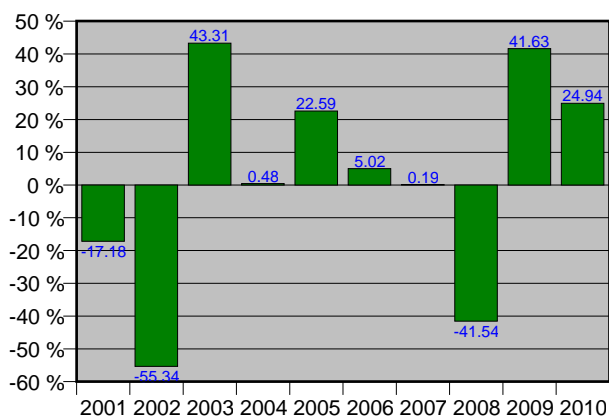
Classe de risque 5

Les investissements dans ce compartiment sont soumis aux fluctuations des marchés et l'investisseur risque, le cas échéant, de récupérer un montant inférieur à celui qu'il a investi.

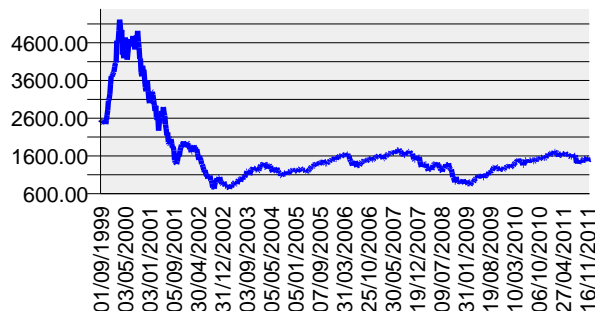
Vu la composition du compartiment, le produit est classé sous la classe de risque BEAMA 5 sur une échelle de 0 (risque faible) à 6 (risque élevé). Cette classification est basée sur l'écart-type du compartiment ou de l'indice de référence.



Rendements annuels des derniers exercices comptables (01/01-31/12) (*)



Evolution de la valeur d'inventaire (EUR) (*)



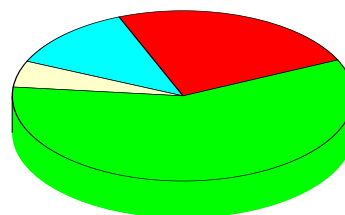
Argenta-Fund Actions Technologie

(*) Les rendements sont basés sur des données historiques qui n'offrent aucune garantie pour le futur et qui ne tiennent pas compte de fusions éventuelles de compartiments. Ils sont calculés hors frais et taxes.

Compositions des actifs au 30/11/2011

SAP SYSTEME ANWENDUNGEN ORD.	5.61 %
VODAFONE GROUP	5.39 %
TELEFONICA	4.78 %
ASML HOLDING	4.48 %
APPLE INC	4.15 %
TELENOR	3.42 %
BT GROUP	3.41 %
SWISSCOM NOM.	2.86 %
SES GLOBAL FDR	2.83 %
TELENET GROUP HOLG	2.66 %
% de l'actif du top 10	39.59 %
Nombre des positions	61

Répartition Sectorielle



Communication
Industrie
Loisirs
Technologie

Argenta-Fund Actions Pharma-Chimie est un compartiment de "Argenta-Fund", une société d'investissement à capital variable (SICAV) de droit luxembourgeois à compartiments multiples soumise à la partie I de la loi luxembourgeoise du 17 décembre 2010 concernant les organismes de placement collectif. La SICAV a été créée le 27 novembre 1987 pour une durée indéterminée. La SICAV est soumise à la directive européenne sur la fiscalité de l'épargne (voir prospectus)

Objectif et politique d'investissement

L'objectif principal du compartiment est de procurer à ses actionnaires un rendement aussi élevé que possible des capitaux investis. A cette fin le compartiment investira principalement dans les actions faisant partie des indices "STOXX 600 Chemicals®" et "Bloomberg EMEA Pharmaceuticals".
La durée recommandée des investissements dans ce compartiment est d'au moins 7 ans.

Chiffres-clés au 30/11/2011

Valeur d'inventaire	EUR	4 037.71
Actifs Nets	EUR	25 720 241.83
Date de lancement		06/10/1999
Valeur initiale	EUR	2 478.94
Code ISIN		LU0102416772

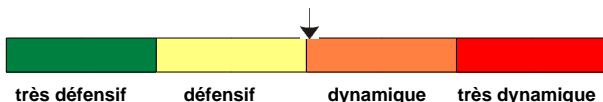
Structure des frais

Frais de souscription	2.00 %
Frais de rachat	0.00 %
TER (Total Expense Ratio)	1.74 %
PTR (Portfolio Turnover Ratio)	12.67 %

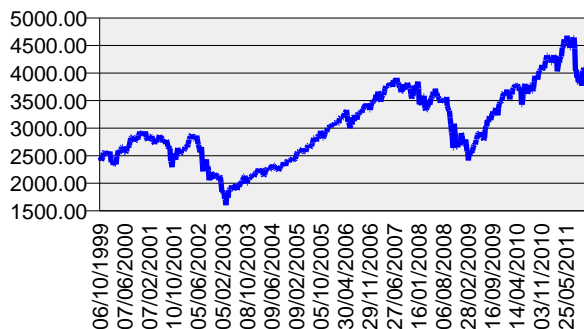
Classe de risque 4

Les investissements dans ce compartiment sont soumis aux fluctuations des marchés et l'investisseur risque, le cas échéant, de récupérer un montant inférieur à celui qu'il a investi.

Vu la composition du compartiment, le produit est classé sous la classe de risque BEAMA 4 sur une échelle de 0 (risque faible) à 6 (risque élevé). Cette classification est basée sur l'écart-type du compartiment ou de l'indice de référence.



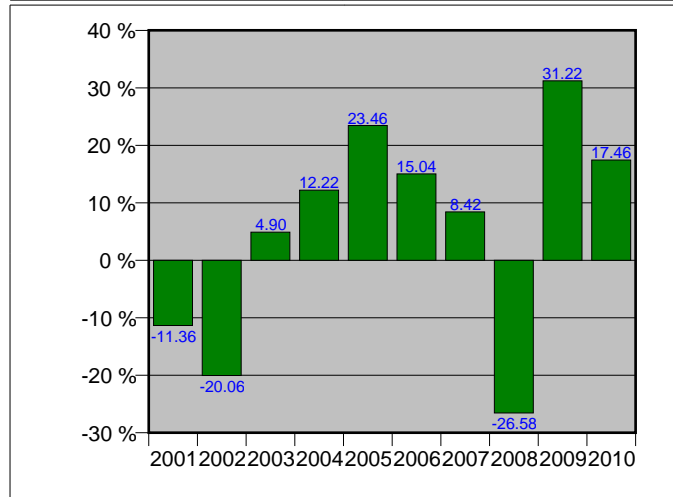
Evolution de la valeur d'inventaire (EUR) (*)



Argenta-Fund Actions Pharma-Chimie

(*) Les rendements sont basés sur des données historiques qui n'offrent aucune garantie pour le futur et qui ne tiennent pas compte de fusions éventuelles de compartiments. Ils sont calculés hors frais et taxes.

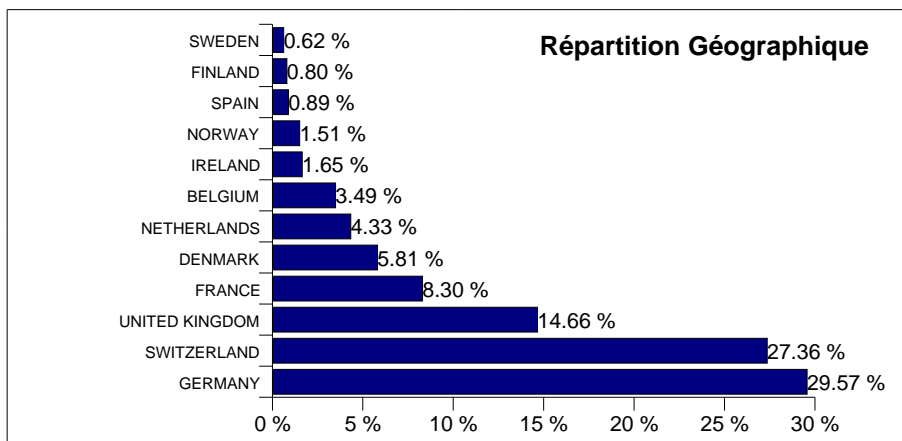
Rendements annuels des derniers exercices comptables (01/01-31/12) (*)



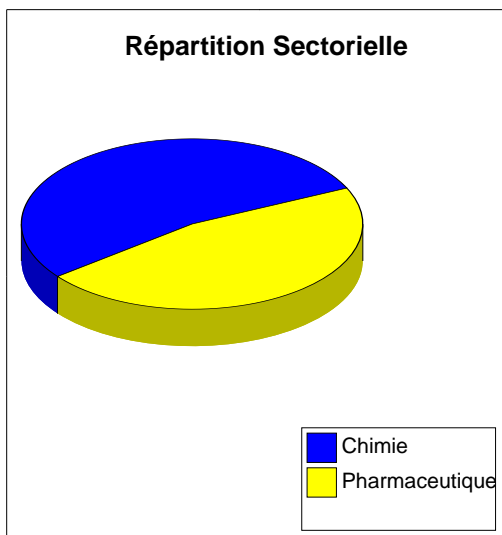
Compositions des actifs au 30/11/2011

BASF SE	9.93 %
NOVARTIS	9.56 %
BAYER AG	8.54 %
ROCHE HOLDING BJ	7.51 %
ASTRAZENECA	4.78 %
NOVO NORDISK A/S	4.76 %
GLAXOSMITHKLINE	4.64 %
SYNGENTA AG-REG	4.64 %
AIR LIQUIDE	4.61 %
LINDE	4.58 %
% de l'actif du top 10	63.55 %
Nombre des positions	42

Répartition Géographique



Répartition Sectorielle



Argenta-Fund Actions Energie et Utilités Publiques est un compartiment de "Argenta-Fund", une société d'investissement à capital variable (SICAV) de droit luxembourgeois à compartiments multiples soumise à la partie I de la loi luxembourgeoise du 17 décembre 2010 concernant les organismes de placement collectif. La SICAV a été créée le 27 novembre 1987 pour une durée indéterminée. La SICAV est soumise à la directive européenne sur la fiscalité de l'épargne (voir prospectus)

Objectif et politique d'investissement

L'objectif du compartiment ARGENTA-FUND Actions Energie et Utilités Publiques est de procurer à ses actionnaires un rendement aussi élevé que possible des capitaux investis, tout en veillant à limiter le risque au niveau des débiteurs. A cette fin, le compartiment investira en actions faisant partie du secteur de l'énergie et en actions faisant partie du secteur des services aux collectivités du monde entier. Le compartiment tendra vers une pondération de 50% pour chacun de ces deux secteurs. Le compartiment recherchera surtout l'investissement en actions sous-évaluées, en se basant sur les analyses d'ARGENTA BANQUE D'EPARGNE S.A., conseiller en investissements et placements du compartiment. A titre accessoire, le compartiment pourra détenir des liquidités. La durée recommandée des investissements est d'au moins 7 ans.

Chiffres-clés au 30/11/2011

Valeur d'inventaire	EUR	3 435.93
Actifs Nets	EUR	19 728 363.19
Date de lancement		27/10/1999
Valeur initiale	EUR	2 478.94
Code ISIN		LU0103253828

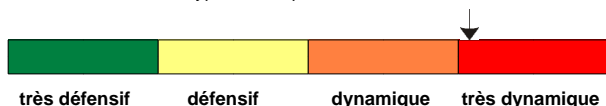
Structure des frais

Frais de souscription	2.00 %
Frais de rachat	0.00 %
TER (Total Expense Ratio)	1.74 %
PTR (Portfolio Turnover Ratio)	-55.18 %

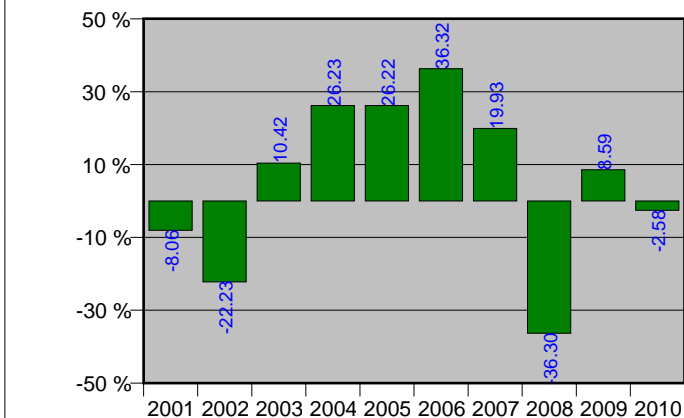
Classe de risque 5

Les investissements dans ce compartiment sont soumis aux fluctuations des marchés et l'investisseur risque, le cas échéant, de récupérer un montant inférieur à celui qu'il a investi.

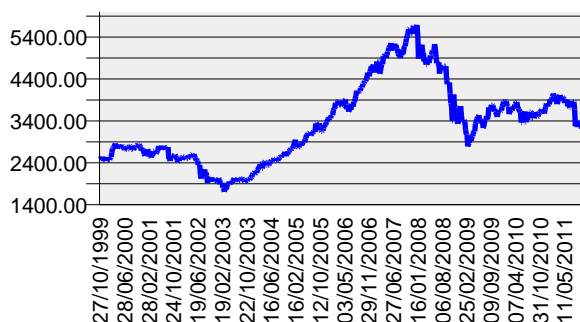
Vu la composition du compartiment, le produit est classé sous la classe de risque BEAMA 5 sur une échelle de 0 (risque faible) à 6 (risque élevé). Cette classification est basée sur l'écart-type du compartiment ou de l'indice de référence.



Rendements annuels des derniers exercices comptables (01/01-31/12) (*)



Evolution de la valeur d'inventaire (EUR) (*)



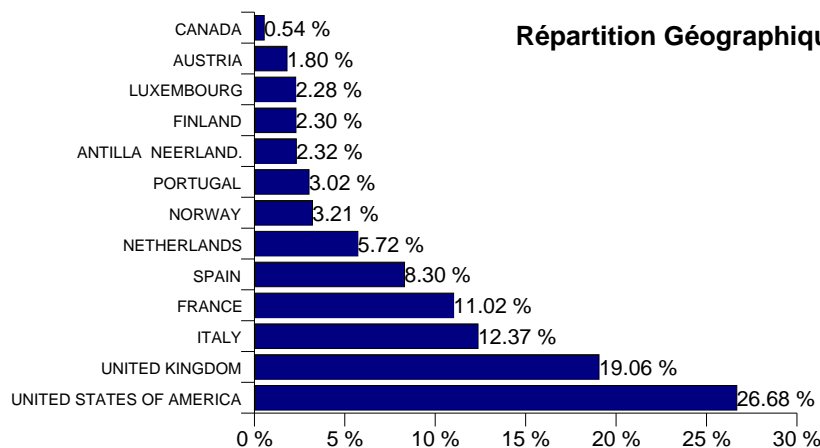
Argenta-Fund Actions Energie et Utilités Publiques

(*) Les rendements sont basés sur des données historiques qui n'offrent aucune garantie pour le futur et qui ne tiennent pas compte de fusions éventuelles de compartiments. Ils sont calculés hors frais et taxes.

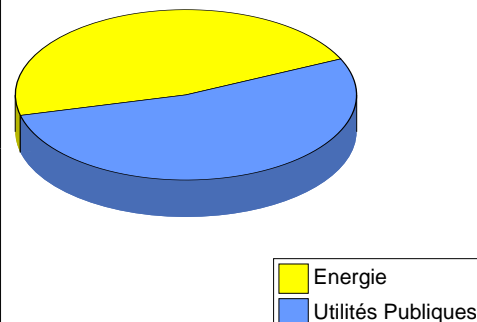
Compositions des actifs au 30/11/2011

BG GROUP	5.30 %
ENI	4.17 %
ROYAL DUTCH SHELL PLC 'A' SHS	4.08 %
TOTAL	3.59 %
SCOTTISH SOUTHERN ENERGY	3.37 %
EXXON MOBIL	3.32 %
IBERDROLA	3.23 %
CENTRICA PLC	2.91 %
GDF SUEZ	2.88 %
ENEL ENTE NAZ.ENERG.ELETRICA	2.81 %
% de l'actif du top 10	35.66 %
Nombre des positions	51

Répartition Géographique



Répartition Sectorielle



Tout renseignement contractuel relatif au compartiment renseigné dans cette publication figure dans le prospectus.

Le prospectus d'émission, le prospectus simplifié ainsi que le dernier rapport (semi-) annuel de gestion sont disponibles gratuitement auprès des agences d'Argenta ou par consultation de son site internet www.argenta.be ou www.argenta.lu

Date de rédaction: 30/11/2011

Argenta-Fund Actions Industrie de base est un compartiment de "Argenta-Fund", une société d'investissement à capital variable (SICAV) de droit luxembourgeois à compartiments multiples soumise à la partie I de la loi luxembourgeoise du 17 décembre 2010 concernant les organismes de placement collectif. La SICAV a été créée le 27 novembre 1987 pour une durée indéterminée. La SICAV est soumise à la directive européenne sur la fiscalité de l'épargne (voir prospectus)

Objectif et politique d'investissement

L'objectif du compartiment est de reproduire la composition de l'indice "STOXX 600 Basic Resource®". A cette fin, le compartiment investira dans les actions qui composent l'indice "STOXX 600 Basic Resource®". La durée recommandée des investissements dans ce compartiment est d'au moins 7 ans.

Chiffres-clés au 30/11/2011

Valeur d'inventaire	EUR	3 146.26
Actifs Nets	EUR	10 823 131.64
Date de lancement		29/12/1999
Valeur initiale	EUR	2 478.94
Code ISIN		LU0104976559

Structure des frais

Frais de souscription	2.00 %
Frais de rachat	0.00 %
TER (Total Expense Ratio)	1.73 %
PTR (Portfolio Turnover Ratio)	-20.88 %

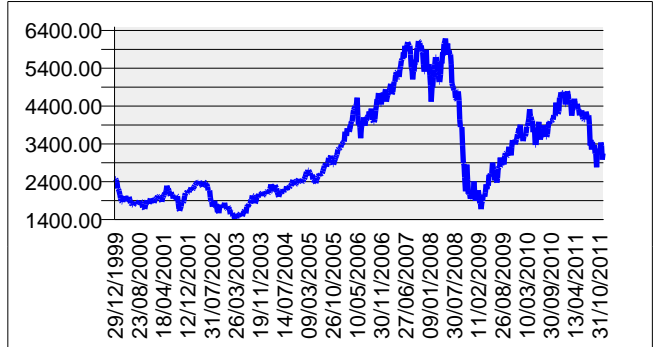
Classe de risque 6

Les investissements dans ce compartiment sont soumis aux fluctuations des marchés et l'investisseur risque, le cas échéant, de récupérer un montant inférieur à celui qu'il a investi.

Vu la composition du compartiment, le produit est classé sous la classe de risque BEAMA 6 sur une échelle de 0 (risque faible) à 6 (risque élevé). Cette classification est basée sur l'écart-type du compartiment ou de l'indice de référence.

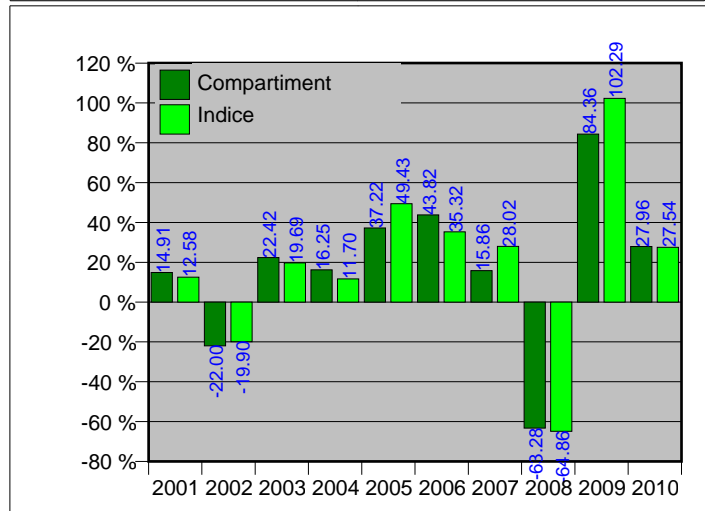


Evolution de la valeur d'inventaire (EUR) (*)



Argenta-Fund Actions Industrie de base

Rendements annuels des derniers exercices comptables (01/01-31/12) (*)

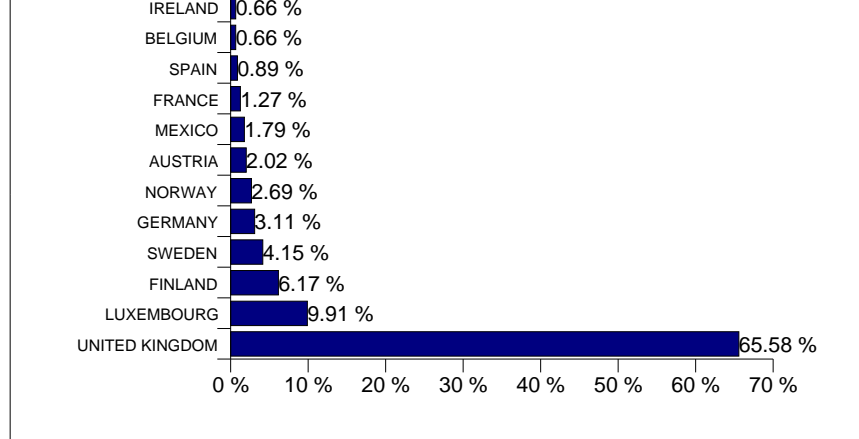


(*) Les rendements sont basés sur des données historiques qui n'offrent aucune garantie pour le futur et qui ne tiennent pas compte de fusions éventuelles de compartiments. Ils sont calculés hors frais et taxes.

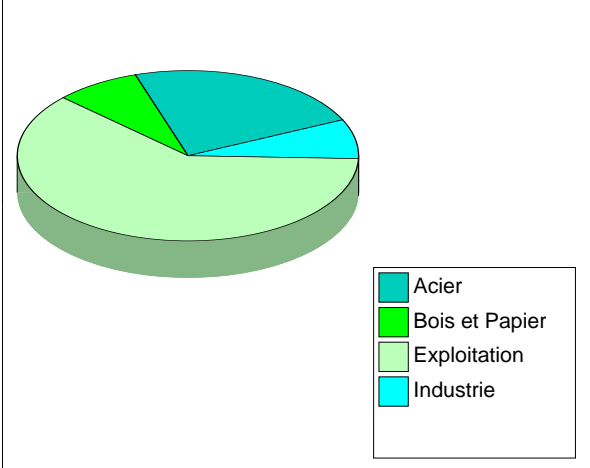
Compositions des actifs au 30/11/2011

RIO TINTO ORD.	24.65 %
BHP BILLITON	14.06 %
TENARIS	5.05 %
XSTRATA	5.04 %
ANGLO AMERICAN	4.74 %
ARCELOR MITTAL	4.60 %
RANDGOLD RESOURCES	4.17 %
ANTOFAGASTA	3.88 %
UPM KYMMENE	3.59 %
NORSK HYDRO	2.69 %
% de l'actif du top 10	72.47 %
Nombre des positions	32

Répartition Géographique



Répartition Sectorielle



Argenta-Fund Actions la Flandre est un compartiment de "Argenta-Fund", une société d'investissement à capital variable (SICAV) de droit luxembourgeois à compartiments multiples soumise à la partie I de la loi luxembourgeoise du 17 décembre 2010 concernant les organismes de placement collectif. La SICAV a été créée le 27 novembre 1987 pour une durée indéterminée. La SICAV est soumise à la directive européenne sur la fiscalité de l'épargne (voir prospectus)

Objectif et politique d'investissement

L'objectif du compartiment ACTIONS LA FLANDRE est de reproduire la composition de l'indice "In.Flanders". A cette fin, le compartiment investira dans les actions qui composent l'indice "In.Flanders". La durée recommandée des investissements est d'au moins 7 ans.

Chiffres-clés au 30/11/2011

Valeur d'inventaire	EUR	1 846.94
Actifs Nets	EUR	8 868 910.48
Date de lancement		18/07/2001
Valeur initiale	EUR	2 500.00
Code ISIN		LU0132368522

Structure des frais

Frais de souscription	2.00 %
Frais de rachat	0.00 %
TER (Total Expense Ratio)	1.78 %
PTR (Portfolio Turnover Ratio)	150.03 %

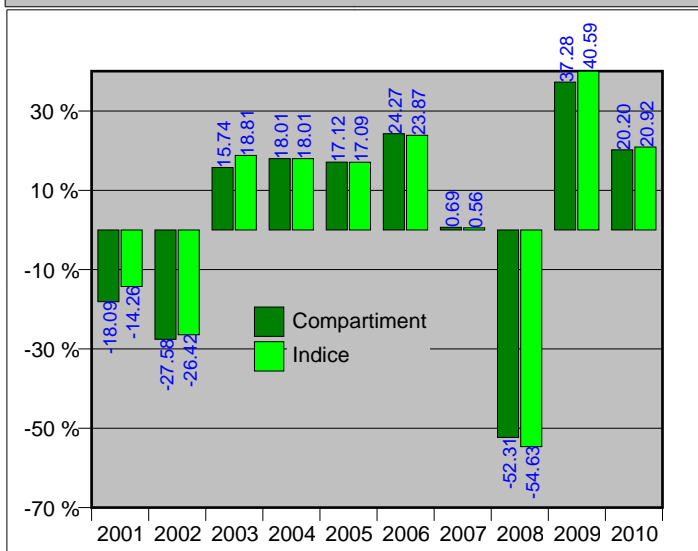
Classe de risque 5

Les investissements dans ce compartiment sont soumis aux fluctuations des marchés et l'investisseur risque, le cas échéant, de récupérer un montant inférieur à celui qu'il a investi.

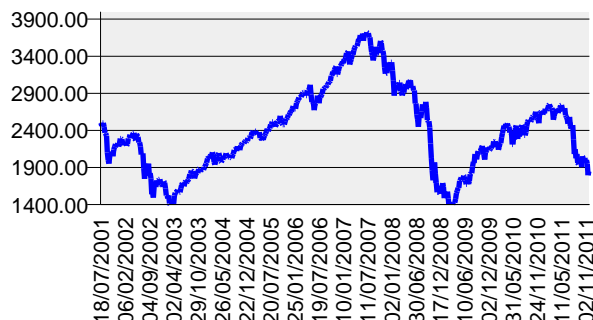
Vu la composition du compartiment, le produit est classé sous la classe de risque BEAMA 5 sur une échelle de 0 (risque faible) à 6 (risque élevé). Cette classification est basée sur l'écart-type du compartiment ou de l'indice de référence.



Rendements annuels des derniers exercices comptables (01/01-31/12) (*)



Evolution de la valeur d'inventaire (EUR) (*)



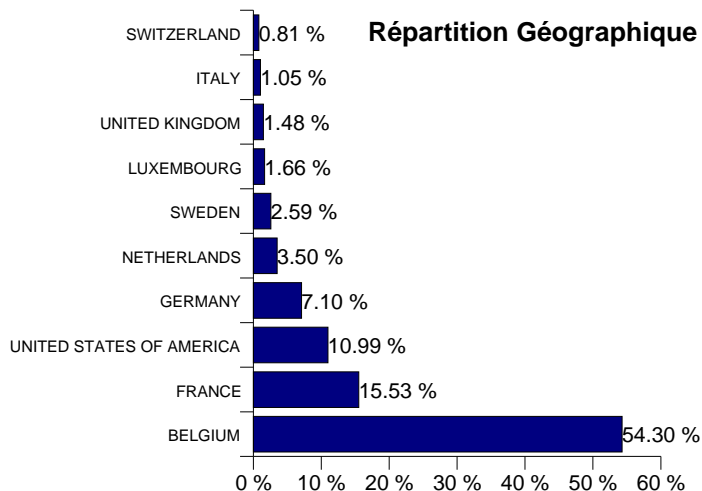
Argenta-Fund Actions la Flandre

(*) Les rendements sont basés sur des données historiques qui n'offrent aucune garantie pour le futur et qui ne tiennent pas compte de fusions éventuelles de compartiments. Ils sont calculés hors frais et taxes.

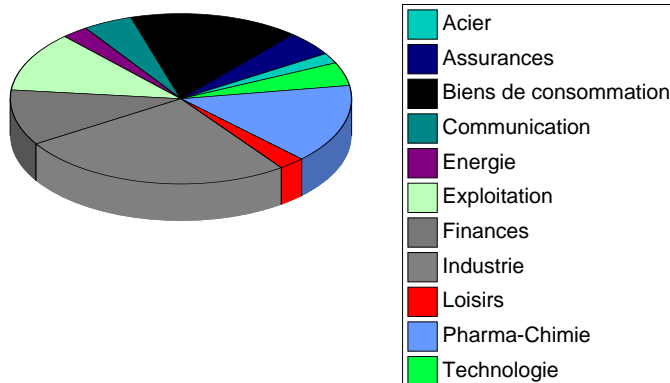
Compositions des actifs au 30/11/2011

ANHEUSER-BUSCH INBEV	9.15 %
BEKAERT SA	5.69 %
COLRUYT	4.95 %
KBC GROEP NV	4.23 %
BNP PARIBAS	4.05 %
GDF SUEZ	3.56 %
ING GROEP	3.50 %
CARREFOUR	3.37 %
BELGACOM	2.99 %
AGFA GEVAERT	2.73 %
% de l'actif du top 10	44.22 %
Nombre des positions	60

Répartition Géographique



Répartition Sectorielle



Tout renseignement contractuel relatif au compartiment renseigné dans cette publication figure dans le prospectus.

Le prospectus d'émission, le prospectus simplifié ainsi que le dernier rapport (semi-) annuel de gestion sont disponibles gratuitement auprès des agences d'Argenta ou par consultation de son site internet www.argenta.be ou www.argenta.lu

Date de rédaction: 30/11/2011

Argenta-Fund Actions Monde est un compartiment de "Argenta-Fund", une société d'investissement à capital variable (SICAV) de droit luxembourgeois à compartiments multiples soumise à la partie I de la loi luxembourgeoise du 17 décembre 2010 concernant les organismes de placement collectif. La SICAV a été créée le 27 novembre 1987 pour une durée indéterminée. La SICAV est soumise à la directive européenne sur la fiscalité de l'épargne (voir prospectus)

Objectif et politique d'investissement

L'objectif principal du compartiment ARGENTA-FUND Actions Monde est de procurer à ses actionnaires un rendement aussi élevé que possible des capitaux investis, tout en veillant à limiter le risque au niveau des débiteurs. A cette fin, le compartiment investira en actions internationales. Le compartiment visera une certaine diversification internationale et investira surtout en actions sous-évaluées, en se basant sur les analyses d'ARGENTA BANQUE D'EPARGNE S.A., conseiller en investissements et placements du compartiment. La durée recommandée des investissements est d'au moins 7 ans.

Chiffres-clés au 30/11/2011

Valeur d'inventaire	EUR	1 339.48
Actifs Nets	EUR	9 804 584.94
Date de lancement		15/11/2000
Valeur initiale	EUR	2 478.94
Code ISIN		LU0121415722

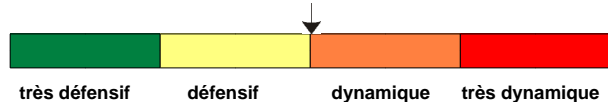
Structure des frais

Frais de souscription	2.00 %
Frais de rachat	0.00 %
TER (Total Expense Ratio)	1.85 %
PTR (Portfolio Turnover Ratio)	-27.99 %

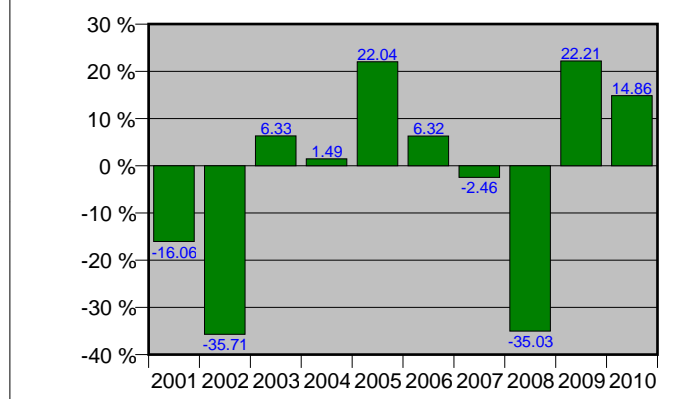
Classe de risque 4

Les investissements dans ce compartiment sont soumis aux fluctuations des marchés et l'investisseur risque, le cas échéant, de récupérer un montant inférieur à celui qu'il a investi.

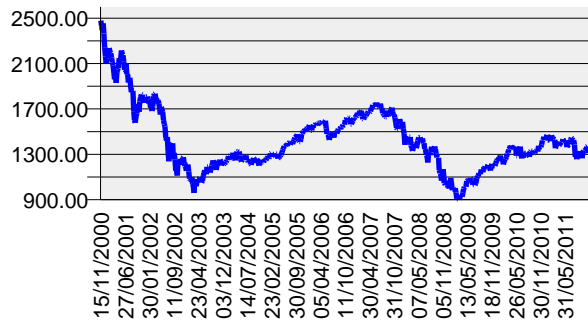
Vu la composition du compartiment, le produit est classé sous la classe de risque BEAMA 4 sur une échelle de 0 (risque faible) à 6 (risque élevé). Cette classification est basée sur l'écart-type du compartiment ou de l'indice de référence.



Rendements annuels des derniers exercices comptables (01/01-31/12) (*)



Evolution de la valeur d'inventaire (EUR) (*)

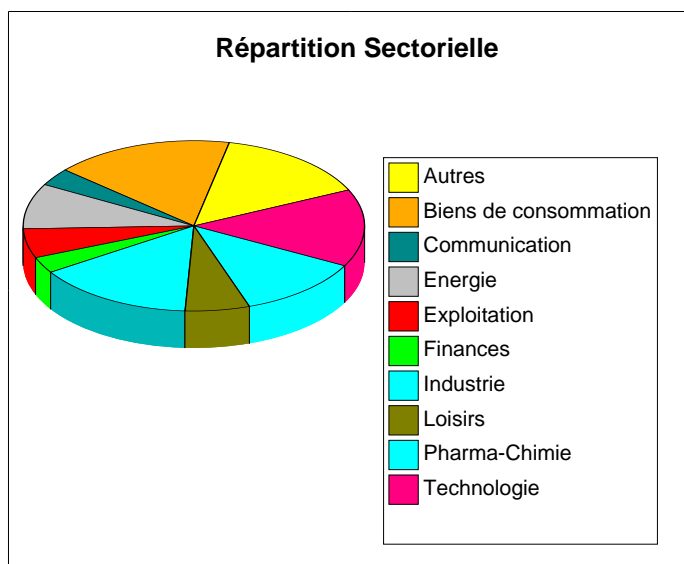
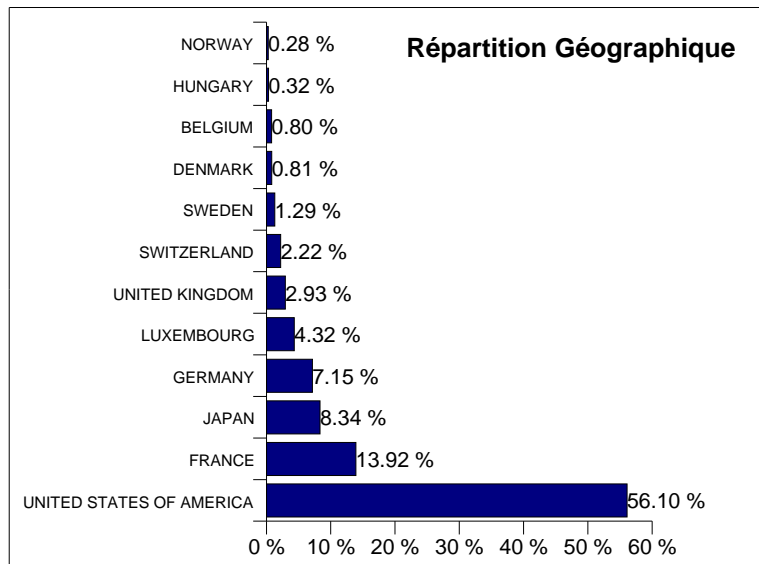


Argenta-Fund Actions Monde

(*) Les rendements sont basés sur des données historiques qui n'offrent aucune garantie pour le futur et qui ne tiennent pas compte de fusions éventuelles de compartiments. Ils sont calculés hors frais et taxes.

Compositions des actifs au 30/11/2011

IBM	5.09 %
GROUPE DANONE	4.94 %
JOHNSON AND JOHNSON	4.57 %
APPLE INC	3.26 %
COCA-COLA	2.99 %
CHEVRON CORP	2.92 %
MCDONALDS	2.77 %
CATERPILLAR	2.69 %
EXXON MOBIL	2.33 %
3M	2.29 %
% de l'actif du top 10	33.85 %
Nombre des positions	93



Argenta-Fund Actions Européennes High Value est un compartiment de "Argenta-Fund", une société d'investissement à capital variable (SICAV) de droit luxembourgeois à compartiments multiples soumise à la partie I de la loi luxembourgeoise du 17 décembre 2010 concernant les organismes de placement collectif. La SICAV a été créée le 27 novembre 1987 pour une durée indéterminée. La SICAV est soumise à la directive européenne sur la fiscalité de l'épargne (voir prospectus)

Objectif et politique d'investissement

Le compartiment ACTIONS EUROPEENNES HIGH VALUE investira dans les actions européennes cotées en bourse, sélectionnées sur base de leur valeur intrinsèque. Le compartiment recherchera surtout l'investissement en actions sous-évaluées. La durée recommandée des investissements dans ce compartiment est d'au moins 7 ans.

Chiffres-clés au 30/11/2011

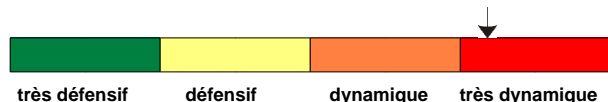
Valeur d'inventaire	EUR	864.44
Actifs Nets	EUR	5 757 150.94
Date de lancement		29/03/2006
Valeur initiale	EUR	1 000.00
Code ISIN		LU0248860008

Structure des frais

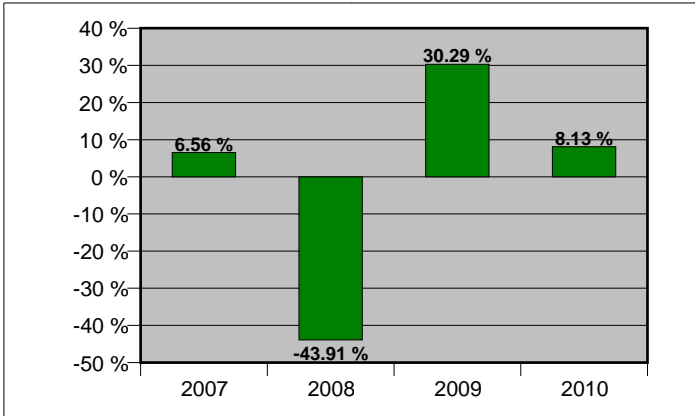
Frais de souscription	2.00 %
Frais de rachat	0.00 %
TER (Total Expense Ratio)	1.76 %
PTR (Portfolio Turnover Ratio)	13.91 %

Classe de risque 5

Les investissements dans ce compartiment sont soumis aux fluctuations des marchés et l'investisseur risque, le cas échéant, de récupérer un montant inférieur à celui qu'il a investi. Vu la composition du compartiment, le produit est classé sous la classe de risque BEAMA 5 sur une échelle de 0 (risque faible) à 6 (risque élevé). Cette classification est basée sur l'écart-type du compartiment ou de l'indice de référence.



Rendements annuels des derniers exercices comptables (01/01-31/12) (*)



Evolution de la valeur d'inventaire (EUR) (*)

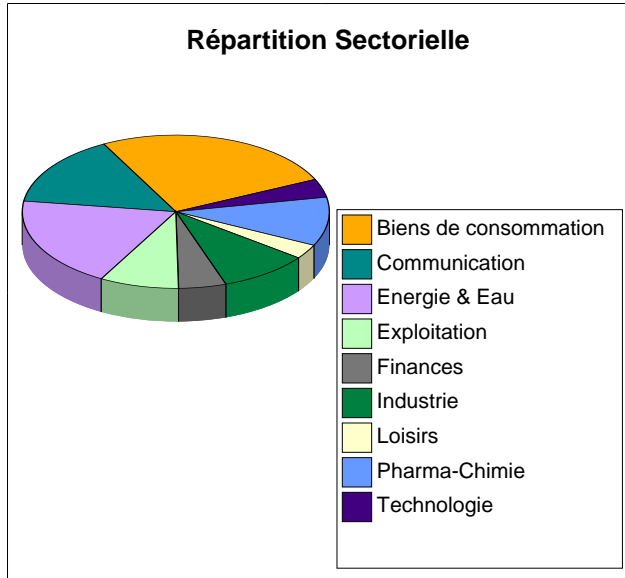
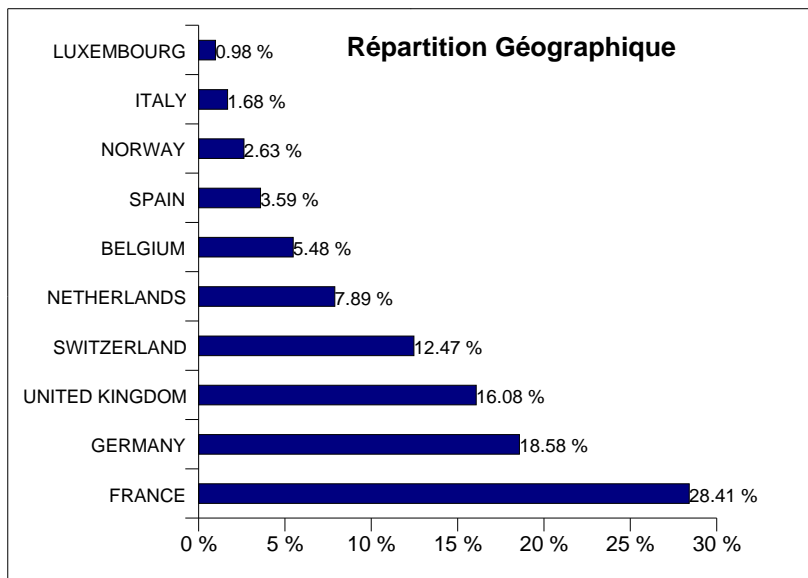


Argenta-Fund Actions Européennes High Value

(*) Les rendements sont basés sur des données historiques qui n'offrent aucune garantie pour le futur et qui ne tiennent pas compte de fusions éventuelles de compartiments. Ils sont calculés hors frais et taxes.

Compositions des actifs au 30/11/2011

TOTAL	5.40 %
UNILEVER NV	5.06 %
SANOFI	4.84 %
BG GROUP	4.75 %
NESTLE SA-REG	4.50 %
COMPAGNIE FINANCIERE RICHEMONT S	4.30 %
LVMH MOET HENNESSY VUITTON	4.06 %
DEUTSCHE TELEKOM	3.92 %
VODAFONE GROUP	3.89 %
SIEMENS	3.87 %
% de l'actif du top 10	44.59 %
Nombre des positions	32



Argenta-Fund Responsible Growth Fund est un compartiment de "Argenta-Fund", une société d'investissement à capital variable (SICAV) de droit luxembourgeois à compartiments multiples soumise à la partie I de la loi luxembourgeoise du 17 décembre 2010 concernant les organismes de placement collectif. La SICAV a été créée le 27 novembre 1987 pour une durée indéterminée. La SICAV est soumise à la directive européenne sur la fiscalité de l'épargne (voir prospectus).

Objectif et politique d'investissement

Le compartiment investira au minimum 75% de son actif net dans les actions qui composent l'indice Ethibel Sustainability Index (ESI) Excellence Europe, sans reproduire cet index, le reste étant constitué d'obligations d'entreprises faisant partie de l'indice ESI Excellence Europe, sans reproduire cet index, et/ou d'obligations d'état ou valeurs assimilées de pays relevant de l'univers d'investissement du Forum Ethibel. A titre accessoire, le compartiment pourra détenir des liquidités. La durée recommandée des investissements dans ce compartiment est d'au moins 5 ans.

Chiffres-clés au 30/11/2011

Valeur d'inventaire	EUR	950.34
Actifs Nets	EUR	6.058.531.45
Date de lancement		04/11/2009
Valeur initiale	EUR	1 000.00
Code ISIN		LU0439689042

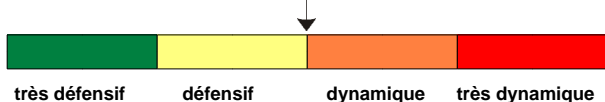
Structure des frais

Frais de souscription	2.00 %
Frais de rachat	0.00 %
TER (Total Expense Ratio) 1°	1.87 %
PTR (Portfolio Turnover Ratio) 2°	51.25 %

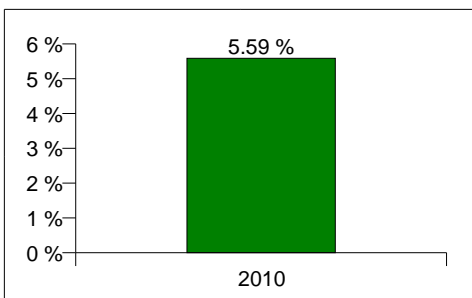
Classe de risque 3

Les investissements dans ce compartiment sont soumis aux fluctuations des marchés et l'investisseur risque, le cas échéant, de récupérer un montant inférieur à celui qu'il a investi.

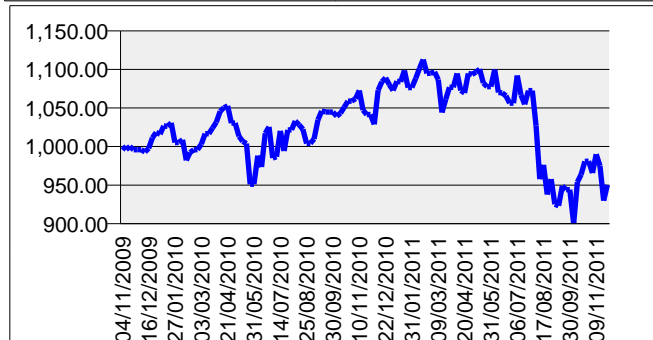
Vu la composition du compartiment, le produit est classé sous la classe de risque BEAMA 3 sur une échelle de 0 (risque faible) à 6 (risque élevé). Cette classification est basée sur l'écart-type du compartiment ou de l'indice de référence.



Rendements annuels des derniers exercices comptables (01/01-31/12) (*)



Evolution de la valeur d'inventaire (EUR) (*)

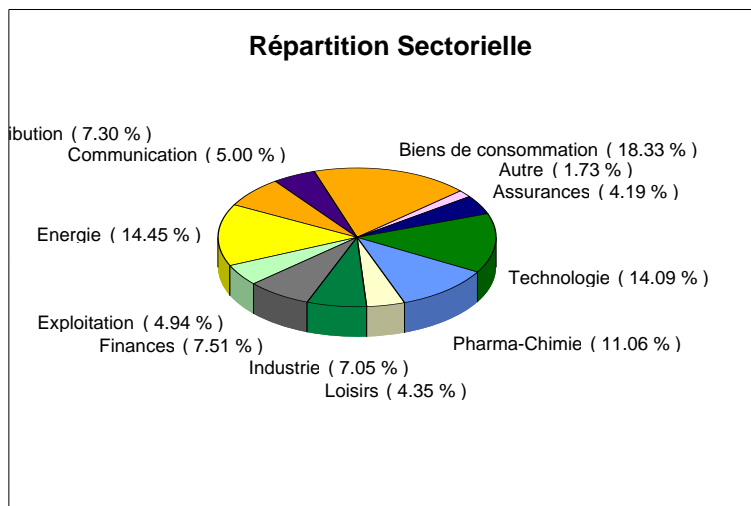
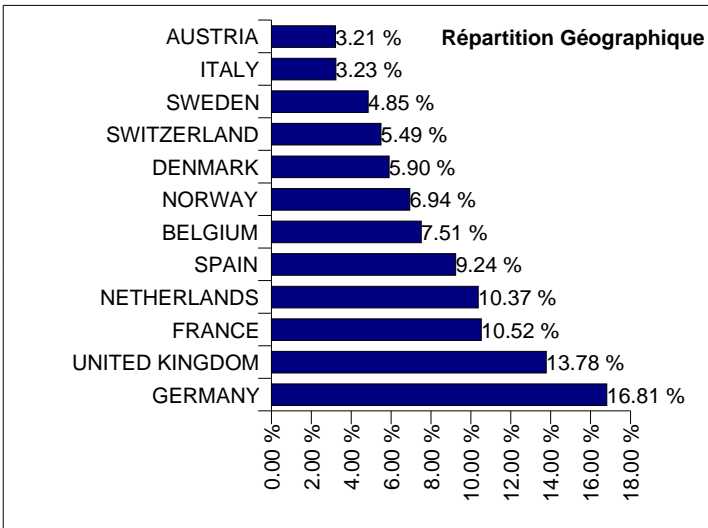


Argenta-Fund Responsible Growth Fund

(*) Les rendements sont basés sur des données historiques qui n'offrent aucune garantie pour le futur et qui ne tiennent pas compte de fusions éventuelles de compartiments. Ils sont calculés hors frais et taxes.

Compositions des actifs au 30/11/2011

SAP SYSTEME ANWENDUNGEN ORD.	6.26 %
NOVO NORDISK A/S	5.90 %
BG GROUP	4.71 %
DNB NOR BANK 5.875% 20/06/2013	4.42 %
GROUPE DANONE	4.13 %
ING BANK 3,375% 03/03/2015	4.10 %
BMW	4.06 %
ADIDAS AG	4.05 %
ASML HOLDING	3.80 %
REPSOL YPF	3.56 %
% de l'actif du top 10	44.99 %
Nombre des positions	33



1. Total Expense Ratio (TER) exprime, de manière rétrospective et en pourcentage de la fortune du fonds, l'ensemble des commissions et frais imputés.
 2. Portfolio Turnover Rate (PTR) Cet indicateur mesure l'importance des frais accessoires occasionnés au fonds lors de l'achat et de la vente de placements. Il recense le nombre de transactions opérées dans le cadre d'arbitrages ciblés par rapport au patrimoine net moyen du fonds.



Aperçu de la valeur nette d'inventaire ARGENTA-FUND

Valeur d'inventaire actuelle au 01/02/2012

Compartiment	Valeur actuelle	Valeur précédente	Devise	Evolution
Actions Belges	3,771.61	3,742.75	EUR	+
Actions Europe	2,132.44	2,141.94	EUR	-
Actions Bancaires	1,002.62	1,016.92	EUR	-
Actions Distribution	2,666.60	2,658.58	EUR	+
Fonds d'état	3,669.69	3,640.67	EUR	+
Actions Technologie	1,602.05	1,588.16	EUR	+
Actions Pharma-Chimie	4,464.59	4,502.89	EUR	-
Actions Energie et Utilités Publiques	3,623.06	3,633.43	EUR	-
Actions Industrie de base	3,761.35	3,759.47	EUR	+
Actions la Flandre	2,093.62	2,098.31	EUR	-
Actions Monde	1,472.47	1,467.75	EUR	+
Actions Européennes High Value	920.79	923.98	EUR	-
Responsible Growth Fund	1,027.65	1,028.16	EUR	-

Prospectus, rapport annuel, composition et graphiques sont disponibles dans chaque agence d'Argenta.
Pour de plus amples informations, veuillez contacter votre agence, visitez notre site
www.argenta.be ou www.argenta.lu