

# Patrimonium Sicav DIAMOND

## Objectif d'investissement

Diamond est un compartiment multigestion, structuré sous forme de fonds de fonds. Le compartiment non-benchmarké se distingue par une gestion dynamique et de conviction et non en fonction des indices de marché. L'exposition est de maximum 100% aux fonds d'actions et dans des instruments de haute qualité provenant de toutes les zones géographiques. La gestion dynamique cherche à anticiper les marchés et à protéger les avoirs en cas de baisse de marchés. Le compartiment n'est pas constamment investi à 100% et une part importante peut être maintenue en cash.

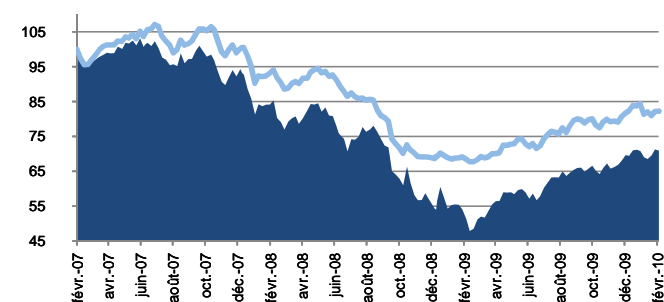
**Objectif :** chercher des opportunités solides au niveau mondial et atteindre un rendement supérieur à celui de son benchmark. Le compartiment est géré indépendamment des indicateurs de référence et ne reflète pas leurs compositions.

**VNI au 25/02/2010** **1,051.69**

## Caractéristiques

Code ISIN	LU0124037127	Frais d'entrée	max. 3%
Date de lancement	janvier 2001	Frais de sortie	0,00%
Devise	EUR	Frais de gestion annuels	0,95%
TER 2009 (%)	1.69	Frais de performance	0.00%
Calcul de la VNI	hebdomadaire	Date de paiement	Jour de transaction + 5 jours ouvrables
Actifs totaux nets	0.00		
Gestionnaire	CapitalatWork Foyer Group S.A. Jacques Bossuyt		

## Performance cumulée



## Performance historique

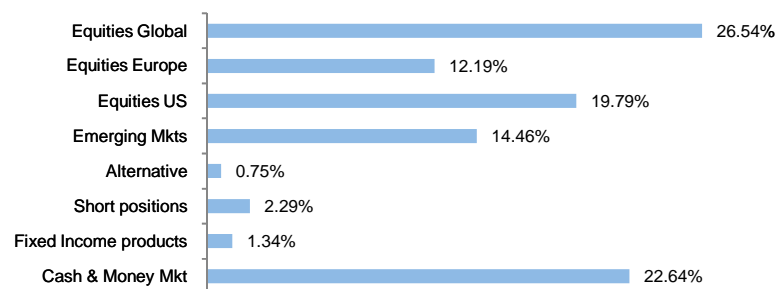
	1 mois	3 mois	2010	1 an	3 ans	5 ans	Origine
Fonds	-2.55%	2.90%	-0.10%	18.94%	-17.72%	20.30%	5.17%
Benchmark*	0.11%	5.47%	2.06%	31.20%	-29.02%	-8.89%	-38.25%
							3 ans Annualisé
	2005	2006	2007	2008	2009	Perf.	Volatilité
Fonds	30.72%	13.39%	4.36%	-31.15%	18.94%	-6.29%	11.36%
Benchmark*	24.39%	5.40%	-2.99%	-42.01%	29.18%	-10.80%	19.33%

\*MSCI World EUR

## Commentaire du gestionnaire

Au cours du mois de février, nous avons encore réduit jusqu'à 74% l'exposition aux actions et avons ainsi évité la correction des marchés. Alors que la plupart des indices européens sont encore loin dans le rouge (entre -3,09% pour le Stoxx600 et -7,54% pour l'EuroStoxx50), le fonds Diamond est à -0,10% depuis le début de l'année. Il sous-performe néanmoins l'indice avec lequel nous avons l'habitude de le comparer, le MSCI World converti en Euro, dont la performance s'explique par la forte appréciation du dollar qui représente plus que la moitié de cet indice. Ayant enlevé la couverture du dollar, nous n'avons cependant qu'une exposition nette de 31% à la devise américaine. Bien que nous soyons positifs sur le dollar à court terme (mais moins positifs sur le long terme), nous trouvons inopportun d'exposer nos investisseurs (européens) à plus de risque de change lié au dollar. Dans ce sens la sous-performance vis-à-vis du benchmark ne nous gêne pas.

## Allocation globale actuelle du portefeuille



## Détail du fonds - Top 10

DWS Global Agriculture	5.20%
Amiral Gestion Grand Large	4.11%
Vanguard US Opportunity	3.57%
Fortis L Fd Opportunities USA C	3.39%
PIM America	3.15%
Carmignac Investissement	3.07%
Louvre Gestion Patrimoine	2.87%
Universalis Global Flexible	2.79%
Hereford DSM US Large Cap Growth	2.78%
Magellan	2.61%
<b>Total Top 10</b>	<b>28.34%</b>

## Profil risque



Source: CapitalatWork Foyer Group

## Performances Mensuelles

	Janv	Fév	Mar	Avr	Mai	Juin	Juil	Août	Sept	Oct	Nov	Déc
2010	-0.52%	-2.55%										
2009	-0.32%	-0.73%	1.14%	1.61%	4.04%	-1.00%	4.93%	4.29%	5.81%	-2.10%	-0.98%	3.94%
2008	-8.18%	1.94%	-5.55%	3.14%	1.76%	-3.28%	-4.26%	-0.91%	-6.11%	-12.76%	-1.31%	0.04%
2007	2.59%	2.09%	-1.72%	3.03%	1.92%	0.40%	2.87%	-6.26%	2.46%	2.88%	-6.82%	2.50%
2006	3.58%	3.45%	1.05%	2.94%	-8.85%	-2.19%	0.95%	2.59%	0.09%	4.63%	0.73%	4.04%
2005	1.89%	3.37%	-1.72%	-0.84%	1.81%	6.94%	3.84%	1.21%	4.48%	-3.55%	6.06%	3.57%

CapitalatWork Foyer Group S.A.

12, rue Léon Laval - L-3372 Leudelange (GD de Luxembourg) - Tel.: +352 437 43 6000 - info@capitalatwork.com - www.capitalatwork.com